

Gestione e Innovazione d'Impresa⁷

DR Piemonte Nord Valle d'Aosta e Sardegna

DR Piemonte Sud e Liguria

DR Lombardia Nord

DR Lombardia Sud

Executive Programme





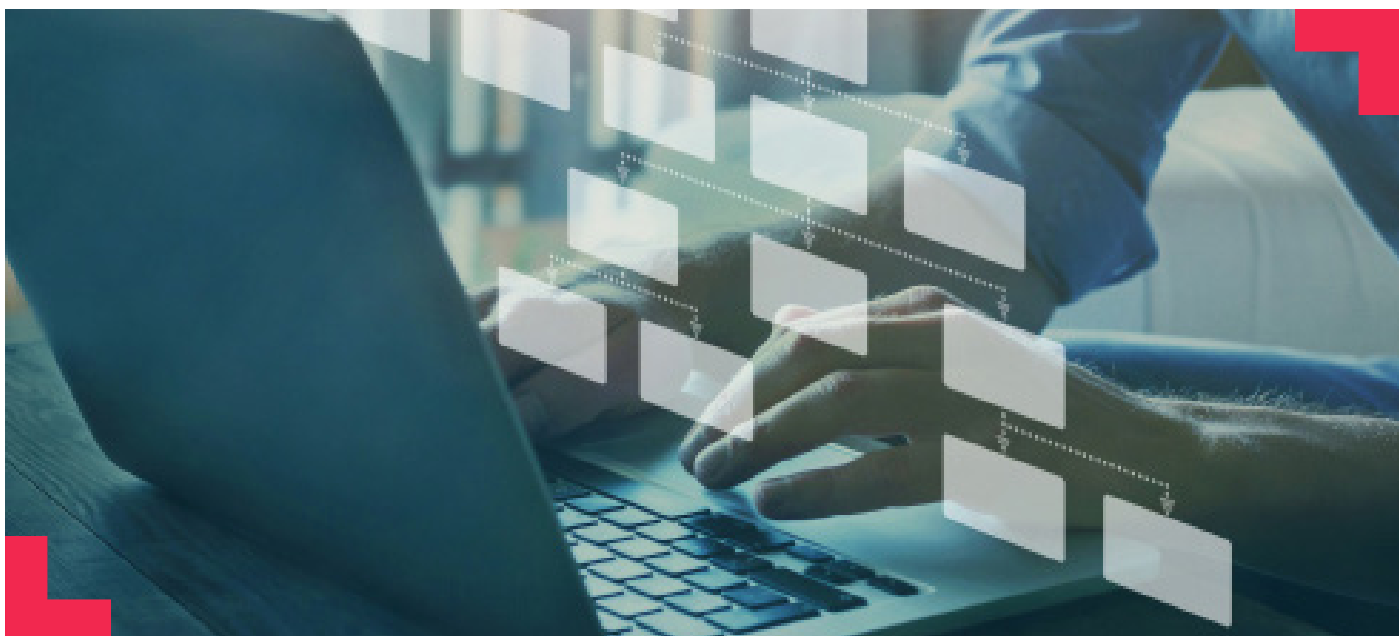
DESTINATARI

┌ L'Executive Programme in **Gestione e Innovazione d'Impresa** si rivolge a **Manager, Executive, Imprenditori e Decision Makers** che vogliono sviluppare la propria professionalità e fare un salto di qualità nella gestione della propria Impresa, Team, Divisione d'Azienda, Area progettuale.

OBIETTIVI

┌ Il programma fornisce competenze e strumenti di management strategico, con una particolare enfasi sull'innovazione, la sostenibilità e l'importanza di gestire il cambiamento. Consente ai partecipanti di mettere alla prova le proprie competenze, acquisendo strumenti appropriati e un mindset innovativo.

- ┌ **Comprendere l'organizzazione** e analizzare la realtà che la circonda, leggendo efficacemente le **sfide del contesto** in cui si opera
- ┌ Comprendere i **meccanismi e le sinergie tra funzioni aziendali** dalla pianificazione strategica a quella finanziaria, amministrativa e commerciale
- ┌ **Pianificare, gestire e organizzare** le risorse aziendali
- ┌ Comprendere il ruolo dell'**innovazione** e l'importanza della gestione del **cambiamento**



STRUTTURA

Il programma si svolge online e prevede:



Formazione Live Off Campus

Sessioni di formazione sincrone svolte in presenza o da remoto durante le quali i partecipanti potranno discutere business case, condividere best practice e interagire con i docenti, attraverso esercitazioni, simulazioni, giochi di ruolo etc..

Didattica Asincrona On Demand

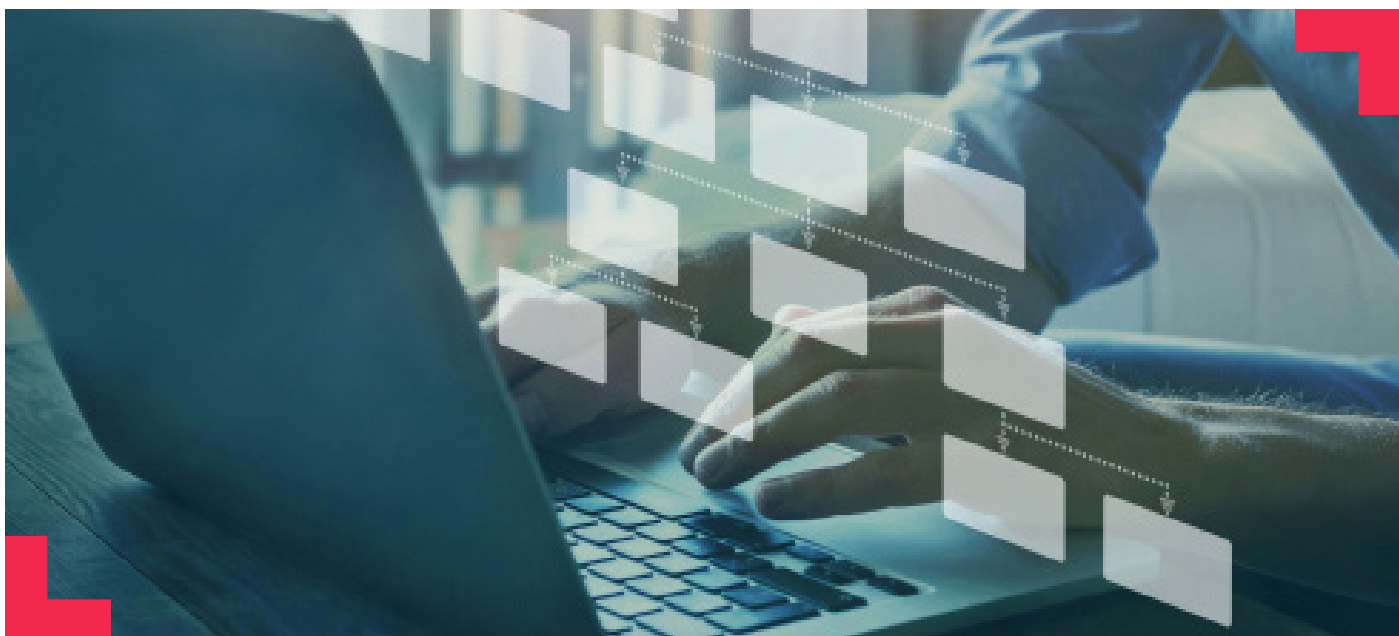
Filmati multimediali, focus di approfondimento, infografiche e podcast focalizzati sulle principali teorie, metodologie e strumenti oggetto del programma. I Digital Learning Material saranno messi a disposizione dei partecipanti per l'intera durata del percorso.

Action Learning

Attività ed esercitazioni tematiche successive alle sessioni di formazione live da svolgere in gruppo, che saranno poi oggetto di dibattito e condivisione con gli altri partecipanti attraverso forum di discussione e call conference, moderati dai docenti.

Project Work

I partecipanti sviluppano un progetto concreto, realizzato individualmente o in gruppo, attraverso cui sperimentare attivamente e concretamente i contenuti didattici appresi in aula, con il supporto attivo della Faculty. Gli output progettuali sono successivamente oggetto di analisi, confronto e discussione.



Experiential Learning

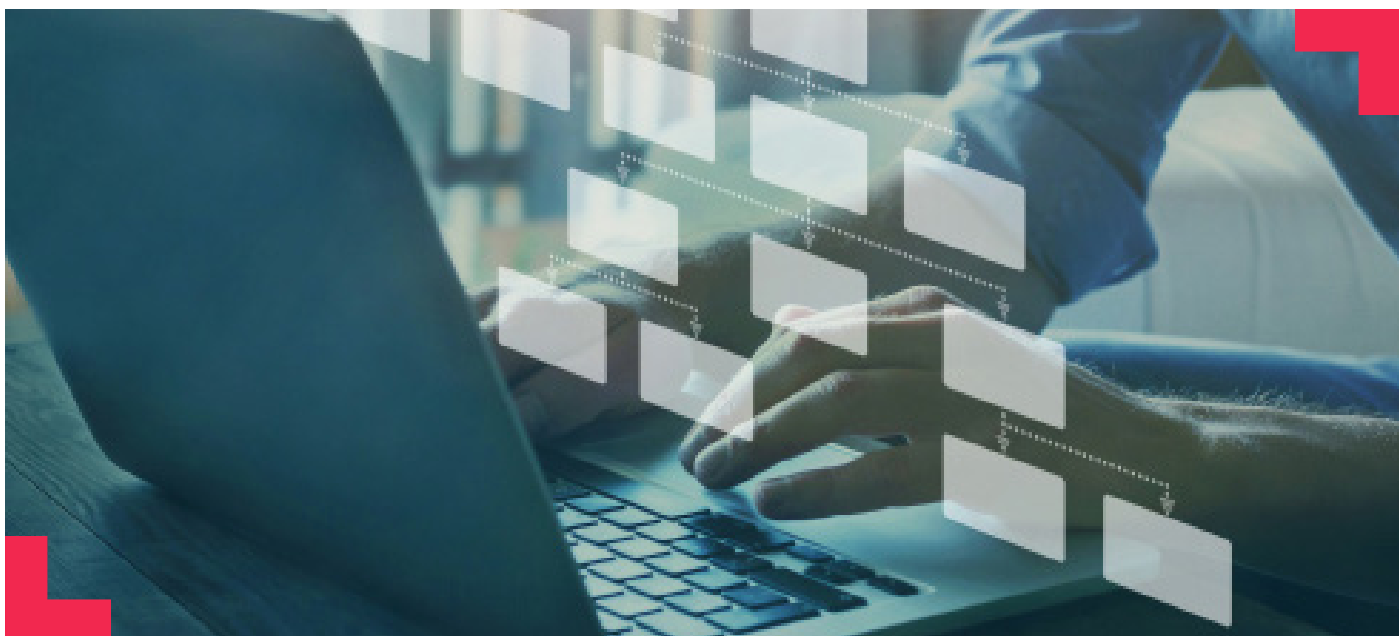
L'offerta formativa si caratterizza per una metodologia didattica basata sull'Experiential Learning (apprendimento esperienziale) che coinvolge il partecipante ben oltre la didattica tradizionale attraverso la riflessione sulle esperienze di lavoro vissute, simulazioni, giochi di ruolo, business case ed esercitazioni. L'apprendimento esperienziale consente di migliorare le capacità di Problem Solving, il Critical Thinking e la creatività.

Le lezioni saranno integrate da **panel di esperti, simulazioni e giochi di ruolo** per rendere l'esperienza immersiva e sperimentale.

I partecipanti saranno spinti ad affrontare e gestire **situazioni di complessità** acquisendo nuove competenze utili a diventare leader all'avanguardia e dalla visione innovativa.

Grazie a **Luiss BS Connect**, la piattaforma progettata per studenti e Alumni, i partecipanti potranno interagire con una platea di professionisti e allargare il proprio Network accendendo alla community.

Occasioni di **networking** dentro e fuori dall'aula per costruire una rete di relazioni per favorire la reciproca collaborazione e incentivare la **condivisione di competenze trasversali e di best practices**.



STRUTTURA

Il programma dura **5 mesi** suddivisi in **16 incontri con cadenza settimanale**.

I materiali didattici saranno disponibili sulla piattaforma formativa.



Un incontro settimanale di **3 ore**, dalle **17:00 alle 20:00**.

10 ore di didattica asincrona precedente agli incontri
+ 2 ore di didattica asincrona successiva agli incontri.

Le attività didattiche sono integrate dal project work che verrà presentato durante un incontro in presenza presso una delle sedi Luiss Business School.



PROGRAMMA

				Giovedì
	Didattica asincrona precedente alla lezione	Didattica asincrona successiva alla lezione	Orario	Data
Kick Off			18:00 - 19:30	09/11/2022
General Management e Orientamento Strategico	10		17:00 - 20:00	16/11/2022
Analisi della Concorrenza	10	2	17:00 - 20:00	23/11/2022
Presentazione Task PW	10	2	18:00 - 19:30	30/11/2022
Budgeting e Controllo di Gestione	10	2	17:00 - 20:00	07/12/2022
Corporate Finance	10	2	17:00 - 20:00	14/12/2022
Manufacturing Operations	10	2	17:00 - 20:00	21/12/2022
Innovation Management	10	2	17:00 - 20:00	11/01/2023
Marketing	10	2	17:00 - 20:00	18/01/2023
Sales Management	10	2	17:00 - 20:00	25/01/2023
Key Account Management	10	2	17:00 - 20:00	01/02/2023
Negotiation	10	2	17:00 - 20:00	08/02/2023
Circular Economy & ESG	10	2	17:00 - 20:00	15/02/2023
Open Innovation	10	2	17:00 - 20:00	22/02/2023
Digital Transformation	10	2	17:00 - 20:00	01/03/2023
Intelligenza Artificiale & Industry 4.0			17:00 - 20:00	08/03/2023
Presentazione PW in Presenza			Sabato, tutto il giorno	TBD



COSTI E MODALITÀ DI ISCRIZIONE

Quota di partecipazione

La quota di partecipazione è pari a **7.500 € + IVA**.

La quota di partecipazione per i clienti Digit'Ed è pari a **6.750 € + IVA**.

Per le aziende che iscrivono più di un partecipante, è previsto uno sconto crescente sulle quote di iscrizione: 5% sul secondo e terzo iscritto, 10% sul quarto e quinto iscritto, 15% dal sesto iscritto in poi.

Digit'Ed, avvalendosi di un network di partner qualificati, fornisce inoltre una consulenza di orientamento alle imprese che desiderano **ricercare fonti di finanziamento per le proprie attività di formazione**.

Per iscriversi

<https://formazione.digited.it>

Per maggiori informazioni

academy@formazione.digited.it



Digit'Ed

Digit'Ed è la società che progetta e sviluppa iniziative di formazione rivolte alla crescita delle Imprese e del Territorio. L'expertise nel settore consente a Digit'Ed di anticipare l'evoluzione del mercato e i bisogni di cittadini, microimprese, PMI e mondo Corporate, traducendoli in esigenze formative, metodi, strumenti e contenuti concreti, integrando il know-how con le competenze di partner qualificati, offrendo contenuti specializzati.

Digit'Ed garantisce:

- una formazione personalizzata sulle esigenze del cliente e fruibile in modo capillare su tutto il territorio nazionale, anche specialistica e di Alta formazione;
- un'offerta formativa a supporto delle competenze specifiche del Terzo Settore;
- iniziative a sostegno dei giovani, come testimoniano le numerose esperienze attivate di progetti formativi con istituzioni scolastiche e universitarie, la continua ricerca metodologica e i progetti Erasmus.

Luiss Business School

La formazione della Luiss Business School va ben al di là del business, genera processi di trasformazione incoraggiando un'attitudine al cambiamento. È nella convinzione che una carriera di successo non è solo il frutto del talento e delle competenze all'avanguardia, ma anche dell'abilità di leggere e intuire quali prospettive ci riserva il futuro e di generare le condizioni favorevoli che guidano verso il cambiamento, che la Luiss Business School si impegna a disegnare e offrire percorsi formativi stimolanti e diversificati. Attraverso un modello di apprendimento unico, flessibile e personalizzabile, la Luiss Business School supporta la propria community, sia essa composta da individui, istituzioni o aziende, in un percorso di trasformazione.